

 WESTIN®



W | 6 **SEG | MSG | HSG**

PŘEDSTAVENÍ

Blahopřejeme vám ke koupi vašeho nového Westin baitcastingového navijáku. Tento nízkoprofilový baitcast je navržený rybaři pro rybáře a využívá směs osvědčených a nejmodernějších technologií k zajištění hladkého, efektivního a spolehlivého výkonu. Každý Westin naviják je konstruován pomocí vysoce kvalitních komponentů tak, aby vydržel sloužit roky. Vlastnosti a výhody Westin navijáku jsou zvýrazněny na krabici a podrobně na našich webových stránkách. Celá naše společnost by vám ráda poděkovala, že jste si jako naviják vybrali ten od Westinu. Jsme si jisti, že tento naviják bude fungovat po mnoho let.

WARRANTY

Protože jsme si jisti kvalitou Westin navijáků, vztahuje se na ně omezená záruka na vady zpracování a materiálu po dobu až 5 let, a to v závislosti na konkrétním zakoupeném modelu a záruční době s ním poskytované. Pokud dojde k poškození v důsledku vady výrobce, Westin podle uvážení společnosti produkt bezplatně vymění. Tato záruka platí pouze pro původního vlastníka a nevztahuje se na produkty zakoupené pro komerční účely nebo pronájem. Pro určení správné záruční doby je potřeba při uplatnění reklamace předat účtenku. Navijáky Westin jsou vyvinuty pro použití ve sladké vodě a proto nejsou vhodné pro použití na moři.

PÉČE A MAZÁNÍ

Váš Westin naviják je vyroben z kvalitních součástek pro maximální životnost. Stejně jako u každého jiného precizně vyrobeného zařízení zajistí přiměřená péče špičkový výkon a dlouhou životnost. Po každém rybářském výjezdu by měl být naviják vycištěn mýdlovým roztokem a sladkou vodou, nejlépe teplou, aby se odstranily všechny nahromaděné soli a minerální usazeniny.

Naviják neomývejte vodou pod tlakem, protože by to způsobilo usazování soli nebo písku v navijáku. Velmi jemný sprej pomůže rozpustit sůl na vnějších částech navijáku a opláchnout jej.

Vysušte přebytečnou vlhkost z navijáku a poté šetrně namažte všechna exponovaná místa. Váš naviják by měl být skladován na chladném a suchém místě. Neskladujte v plastovém sáčku, mohlo by dojít ke kondenzaci.

Pravidelně kontrolujte naviják a utahujte uvolněné šrouby a součástky. V závislosti na použití by měl být váš naviják servisován alespoň jednou za sezónu.



Pokud zde dojde k "backlashy", upravte nastavení odstředivé brzdy (centrifugy)

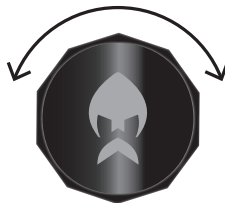
Pokud zde dojde k "backlashy", upravte nastavení regulace odporu cívky.

TIPY NA NAHAZOVÁNÍ

Získání kontroly nad přetáčením cívky nebo „backlashy“ je docela snadné (viz obrázek níže). Přetáčení, ke kterému dochází na začátku náhozu, jde nejlépe kontrolovat pomocí odstředivé Westin brzdy. Přetáčení, ke kterému dochází na konci náhozu, lze nejlépe kontrolovat pomocí knoflíku na regulaci tření cívky.

REGULACE TŘENÍ CÍVKY

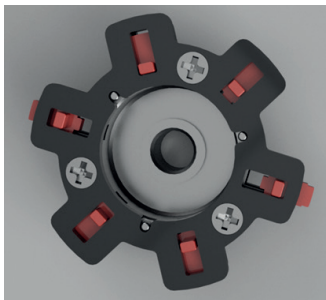
Ovládací knoflík se používá k nastavení správného množství tření na cívce. Příliš velké tření zkracuje náhozovou vzdálenost, příliš malé tření vám nedává žádnou kontrolu nad přetáčením a “backlashy”. Otáčejte ovládacím knoflíkem ve směru hodinových ručiček pro zvýšení tření, proti směru hodinových ručiček pro snížení tření. Správné nastavení se bude lišit podle typu nástrahy, její hmotnosti a průměru šňůry.



6-PINOVÝ ODSTŘEDIVÝ BRZDNÝ SYSTÉM

Systém odstředivé Westin brzy využívá šest malých závaží umístěných na straně navijáku. Odhazovací vlastnosti navijáku lze snadno upravit přepnutím všech nebo kombinací šesti brzdových závaží “zapnuto” nebo “vypnuto”.

Chcete-li získat přístup k brzdným závažím na vašem navijáku, použijte spínač pod bočním krytem, pro více informací si přečtěte „jak uvolnit boční kryt“. Chcete-li „zapnout“ závaží, jednoduše je vysuňte (směrem k vnější hraně cívky) za vnitřní přídržné spony. Chcete-li závaží „vypnout“, zatlačte závaží dovnitř za klipsy.



JAK UVOLNIT BOČNÍ KRYT

Stiskněte tlačítko vespod a posuňte boční desku směrem nahoru, abyste ji otevřeli.



ZMÁČKNĚTE TLAČÍTKO

Fairpoint Outdoors A/S,
Gydevang 4
3450 Allerød,
Denmark